

Имя и фамилия ученика _____

Школа _____ Учитель географии _____

1. Заполни пропуски в тексте.**6 баллов**

В августе 2011 года в Тэгу (Taegus, Daegu) состоялся чемпионат мира по легкой атлетике.

Тэгу находится в(страна)

1 б

Географические координаты Тэгу:

2 б

Этот чемпионат был для Эстонии успешным. 30 августа был поднят эстонский флаг в честь Герда Кантера, завоевавшего 2-е место в метании диска.

Забег на 400 м среди женщин выиграла Аманте Монтшо (Amante Montsho). Флаг ее страны также сине-черно-белый, так как она из (страна).

1 б

Эстонцы приветствовали своих легкоатлетов в Таллинском аэропорту 31 августа в 17.00. В этот момент на родине Аманте было часов, а сезон года

2 б

**2. Прочти текст и исправь ошибки.
до 6 баллов****За каждое правильное исправление 0,5 балла, всего**

Румыния расположена в восточной части Евразийского материка в части света Азия. Южная часть страны гориста, а северная часть равнинна. Румыния имеет выход к Чёрному морю, ее высокие берега изрезаны фьордами. В пределах Румынии находится верхнее течение Дуная, которое здесь очень быстрое из-за гористости рельефа. Румынский город Будапешт важный морской порт. Румыния граничит с 6-ю странами. Румыния член Евросоюза, ее денежная единица – евро

3. 1 января 2011 года Эстония присоединилась к зоне евро. Сколько стран Евросоюза входит в еврозону?**2 балла**

Какие еще страны, выходящие к Балтийскому морю, помимо Эстонии, используют евро?

.....

4. В апреле 2010 года воздушное сообщение в Европе было нарушено вследствие извержения вулкана Эйяфьядлайёкюдль (Eyjafjallajökull) в Исландии. Почему извержения вулканов в Исландии обычны, а в Эстонии вулканы отсутствуют?**4 балла**

.....

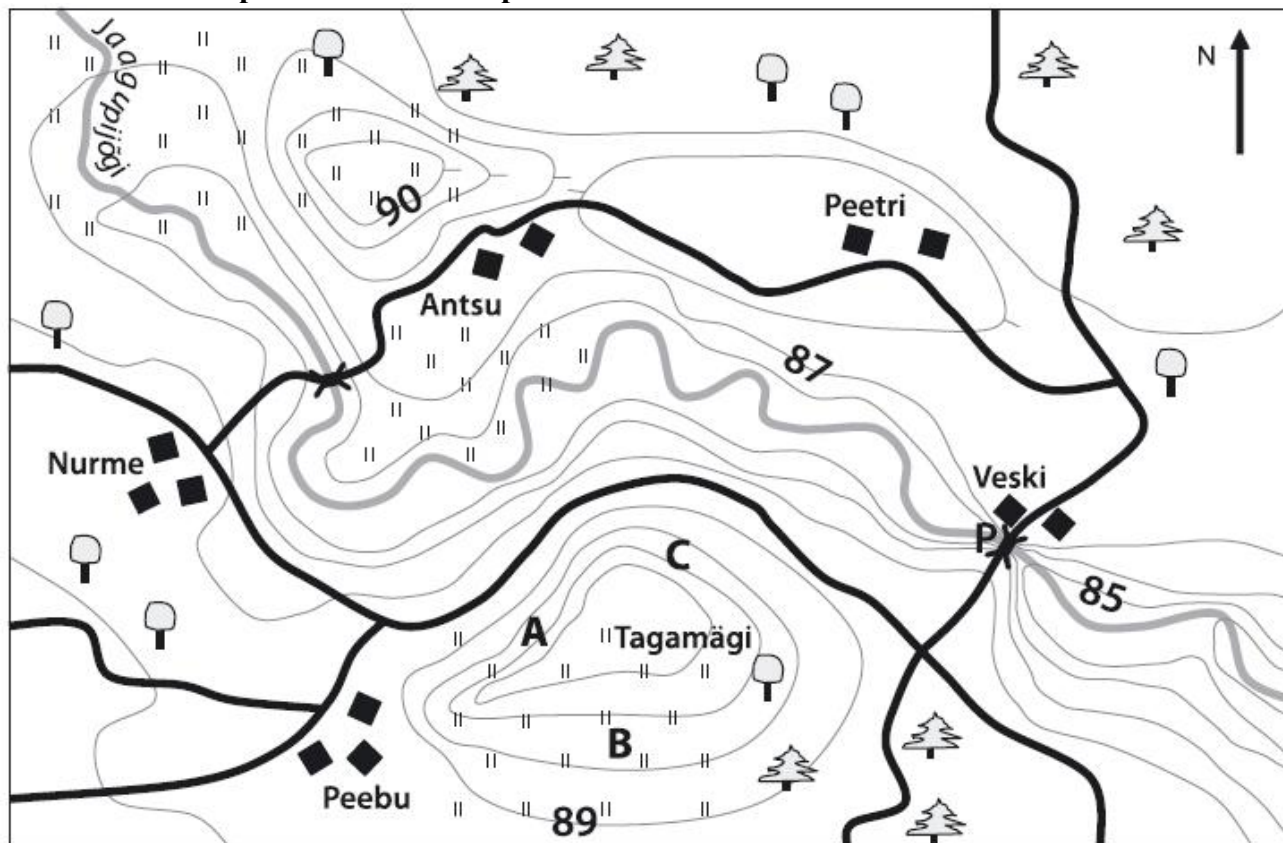
.....

Вулканы могут причинить значительный ущерб, но могут приносить и пользу.

Приведи 2 примера полезности вулканов.

5. Ответь на вопросы на основе карты.

10 баллов



сенокос мост постройки плотина

Каков промежуток между горизонталями? 1 б

Отметь на карте самое высокое место буквой **К** и **заштрихуй** самое низкое место. 1 б

Какова высота самого высокого места? 1 б

На какой высоте находится самое низкое место? 1 б

Отметь стрелкой направление течения реки Jaaguriõgi. 1 б

В какой стороне света находится хутор Peetri по отношению к хутору Peebu? 1 б

Каков азимут хутора Peetri, если измерить его стоя во дворе хутора Peebu? 1 б

Мальчик с хутора Peebu отправился в гости к другу на хутор Peetri. Каково расстояние между хуторами по прямой (от перекрестка возле хутора Peebu до самой западной постройки хутора Peetri)? 1 б

Какое расстояние он должен пройти по дороге? 1 б

Во сколько раз расстояния на карте меньше, чем на местности?..... 1 б

6. Болота занимают примерно 1/5 площади Эстонии. Назови причины такой заболоченности Эстонии. 3 балла

1).....

2)

3).....

7. Определи географические координаты города, местное название формы рельефа, где он расположен, его абсолютную высоту и государственную принадлежность . 8 баллов

Город	Географические координаты	Название формы рельефа	Абсолютная высота	Государство
Львов (Lviv)				
Кали (Cali)				

8. Ответь, с помощью атласа, на следующие вопросы.

7 баллов

В каком государстве течет река Муна?..... 1 б

Как называется крупная форма рельефа, на которой начинается Муна? 1 б

Каким притоком Лены является Муна: правым или левым? 1 б

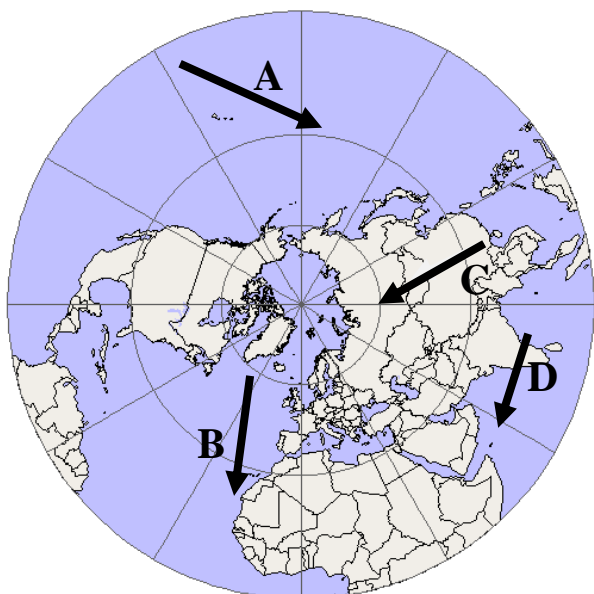
Определи географические координаты устья Муны 2 б

Где расположено место с координатами 0°E и 73°S? 1 б

В честь королевы какой страны названа эта земля?
..... 1 б

9. Какие направления показывают стрелки на карте?

2 балла



A

B

C

D

10. Почему возникает ветер?

2 балла

Почему некоторые дни бывают ветреные, другие безветренные?

2 балла

11. Почему жителей американского Бостона очень удивило землетрясение силой 5,9 магнитуды, которое произошло 23 августа 2011 года, тогда как землетрясение такой же силы в Сан-Франциско никого бы не удивило.

2 балла

12. Какими географическими названиями названы эти породы собак?

2 балла



Pilt 1



Pilt 2

Фото 1

Фото 2

13. Нарисуй горизонталями друмли, вытянутый с северо-запада на юго-восток, с крутыми юго-западными и северо-восточными склонами и пологим юго-восточным склоном.

Основание друмлина расположено на высоте 60 м, а наибольшая высота 144 м. Промежуток между горизонталями 20 м.

4 балла

ВСЕГО 60 баллов